



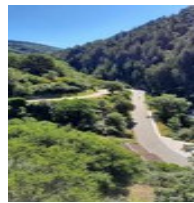
## SORTIE MG PACA - « La Drôme des Territoires » ( 23 au 25 Avril 2026 ) Programme

*« La Drôme offre un territoire diversifié et envoûtant, vous avez envie de découvrir des paysages contrastés, des collines aux vergers et aux vignobles, des routes qui serpentent à travers des vallées pittoresques aux crêtes offrant des vues panoramiques, des forêts de chênes et des gorges spectaculaires, des villages authentiques et médiévaux avec leurs châteaux imposants, de découvrir l'histoire locale en s'arrêtant pour savourer la cuisine régionale, Bref... je vous propose une immersion dans un paysage d'une beauté saisissante de cette région du Sud-Est ».*

### 1ère Journée Jeudi 23 Avril : 123 Kms

La journée débute par un déjeuner (*surprise*),

- **Rendez-vous à 11h à Mazan** ( au pied du Ventoux à 30 kms d'Avignon )  
*1489 La Venue de Carpentras à Mazan (84)*
- **Départ à 14h**, nous contournerons le **Mont Ventoux**, en commençant par le sud direction le village de **Sault** via le col Notre Dame des Abeilles à près de 1000m d'altitude, nous continuerons par le côté nord , nous sommes dans le **Parc Naturel Régional des Baronnies Provençales**, nous prendrons une petite route remarquable en passant par les villages de **Brantes**, puis **Eygalières** par le col de Fontaube 635m avant de rejoindre **Buis les Barronies**, nous continuerons direction le village de St Jalle par le col d'Ey à 718m pour rejoindre la D94, nous la prendrons sur 4 Kms direction Nyons, puis nous bifurquerons à droite direction Condorcet puis **Dieulefit** par le col de Valouse à 735m.



Nous sommes arrivés à **Dieulefit**, c'est la fin de notre première étape, nous sommes attendus sur le lieu de notre hébergement pour les 2 nuits du Rallye au « **Domaine les Sources de Dieulefit** »,

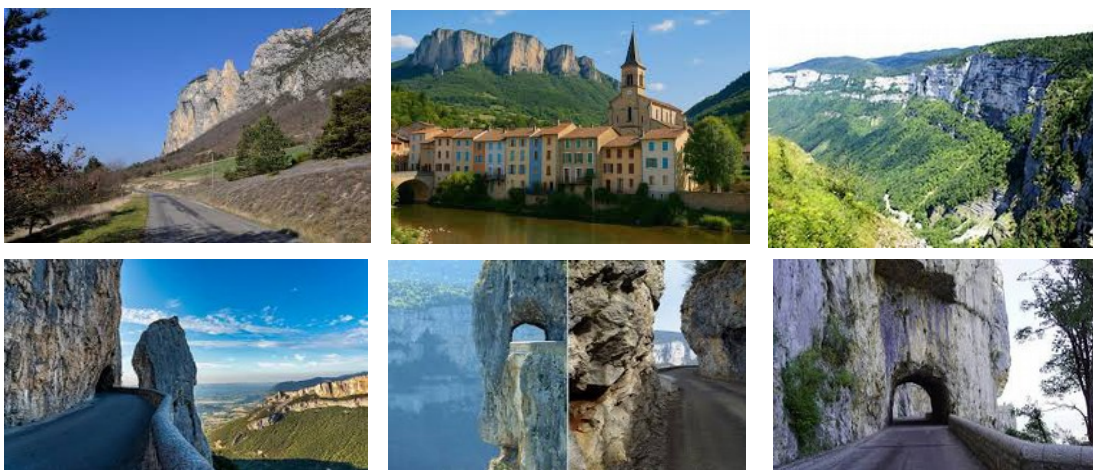


Suivez le discret chemin qui vous mène au **Domaine Les Sources de Dieulefit**. La grille franchie, vous voici dans un décor naturel extraordinaire, au cœur de la **Drôme provençale**, entre arbres centenaires et chemins de randonnée au cœur d'un parc de 40 hectares, où règne une atmosphère qui invite à la détente. ,



## **2ème Jour Vendredi 24 Avril Matin : 125 Kms**

- **Départ à 8h30**, nous quittons Dieulefit pour d'autres paysages de la Drôme, direction **le Vercors**,  
« Des tracés vertigineux, presque suspendus au flanc des falaises, des tunnels creusés dans la roche et des parcours sinueux au fond des gorges... des routes grandioses qui ont été façonnées au 19ème siècle à la force de la pelle et de la pioche. Elles serpentent à travers des villages, des cols, des plaines et sont le témoignage d'efforts titanesques qui ont ouvert cette région au reste du monde. »  
Au départ, nous prendrons la direction de Bourdeaux puis le village de **Saoû**, nous traverserons **la Forêt de Saoû** l'une des plus belles forêts de la Drôme au pied d'une falaise de calcaire, puis près de Crest, direction **Le Vercors**, passage par le col de Bacchus à 980m avant d'arriver à Léoncel, puis **St Jean en Vercors**, à l'entrée de St Jean, nous prendrons à droite la route de **Combe Laval**, c'est là que commence les routes vertigineuses ! avec des successions de cols et panoramas magnifiques, Col de Gaudissart 840m, Col de la Machine 1011m, puis direction Vassieux par le Col de Lachau 1337m



Nous nous arrêterons à **Vassieux en Vercors**, haut lieu de la résistance, un peu d'histoire :

*Vassieux-en-Vercors est surtout connu pour son rôle déterminant durant la Seconde Guerre mondiale, particulièrement dans le cadre de la Résistance. Le massif du Vercors, avec ses vallées profondes et ses routes escarpées, offrait un refuge idéal pour les résistants. Dès 1942, la région fut un lieu de rassemblement pour les membres du maquis, qui cherchaient à échapper à la répression nazie.*

*Le tournant dramatique de l'histoire de Vassieux survient le 21 juillet 1944, lors de l'attaque de l'armée allemande contre le maquis du Vercors, dans un contexte de répression féroce. Le général allemand Karl Pflaum, en charge des opérations militaires dans la région, reçut l'ordre de détruire les maquis, et c'est ainsi que débuta l'une des pages les plus sombres de l'histoire du Vercors.*



*Auberge du Tétraz Lyre*

**Vassieux en Vercors**, notre halte déjeuner à « **l'Auberge du Tétraz Lyre** »

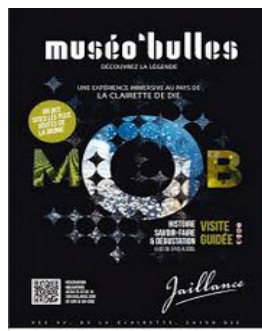
*Située à l'orée de la Réserve Naturelle des Hauts Plateaux du Vercors, l'Auberge du Tétraz Lyre vous accueille sur la place du village de Vassieux, à 1050 m d'altitude. Nous vous ferons découvrir les spécialités du Vercors grâce aux produits régionaux que nous utilisons en cuisine.*





## 2ème Jour Vendredi 24 Avril Après-Midi : 91 kms

Nous quitterons Vassieux pour rejoindre le Diois, autre visage de la Drôme, nous passerons le col de St Alexis à 1222m puis le col du Rousset qui culmine à 1254m avant de descendre sur **Die** capitale Dioise, la région de Die est célèbre pour ses vignobles et sa production de Clairette de Die, Nous sommes d'ailleurs attendus à la maison Jaillance pour la visite du « **Muséobulles Jaillance** ».



*Plongez dans l'univers pétillant de la Clairette de Die à travers des expositions interactives et ludiques. Découvrez l'histoire de cette boisson emblématique, apprenez-en plus sur le processus de fabrication et explorez les différentes variétés de Clairette de Die. Une visite au Muséobulles Jaillance est à la fois informative et divertissante, offrant une expérience unique pour les amateurs de vin et les curieux.*

Après cette visite très instructive, nous reprendrons notre route par la D93 direction Saillans, nous bifurquerons à gauche pour rejoindre le village de Bourdeaux, passage par le col de la Chaudière 1040m, à **Bourdeaux** direction Dieulefit pour rejoindre le « **Domaine des Sources de Dieulefit** », un peu de détente pour profiter des installations avant notre soirée,





### **3ème Jour Samedi 25 Avril : 52 Kms**

- **Départ à 9h**, nous quitterons Dieulefit pour retrouver la **Drôme Provençale**, nous prendrons la direction de La Bégude de Mazenc, passage au pied du village du **Poët Laval**, village médiéval classé et un des plus beaux villages de France, à la Bégude nous prendrons la direction de Grignan et son célèbre château



*« Le château de Grignan est un château du XII<sup>e</sup> siècle construit sur un piton rocheux dominant Grignan, forteresse au XIII<sup>e</sup> siècle de la famille d'Adhémar, sa renommée tient à la marquise de Sévigné qui séjourna au château » .*

Passé Grignan nous passerons par le village de **Richerenches**, dans l'enclave des Papes, réputé comme étant « la Capitale de la Truffe ». Grande fierté locale, la truffe est à l'honneur dans les différentes manifestations organisées par les habitants du village, puis nous arriverons à **Suze la Rousse** où nous pourrons visiter le château avant de partager ensemble le déjeuner pour la fin de notre Rallye,



*Édifiée sur un promontoire rocheux, la forteresse médiévale de Suze-la-Rousse est un spectaculaire ouvrage militaire protégé par des tours et un rempart. Elle est transformée au 16<sup>e</sup> puis au 18<sup>e</sup> siècle en une grande demeure. A l'austérité des défenses extérieures, qui dominent puissamment le village fortifié, s'opposent les façades Renaissance de la cour d'honneur, ainsi que la richesse intérieure des peintures, stucs et gypseries des salons.*



*Bienvenue à « La Table du Moulin » situé face au château de Suze-la-Rousse, où le chef Pascal à partir des produits régionaux vous fera découvrir une cuisine aux couleurs de la Provence,*

***Nous sommes arrivés au terme de notre Rallye, sur 3 jours nous aurons parcourus 390 Kms***

***Samedi 15h : Fin du Rallye***

