

# RALLYE PACA QUEYRAS

(MGDay's)

***Vendredi 17 , samedi 18 et Dimanche 19 Juin 2022***

**1<sup>ère</sup> journée : Vendredi 17 juin**

***Accueil à partir de 10h00 à l'hôtel « La Lauzetane »***

***Le Lauzet Ubaye 04340 tel : 04 92 85 55 00 (entre Gap et Barcelonnette sur la D900)***

***Nous passerons les 2 nuits dans le même hôtel :***

***-Piscine , jacuzzi chauffés gratuits , sauna (avec supplément)***

***-Parking surveillé (face à la gendarmerie !!)***

***-Petit lac à proximité avec plage aménagée***



**Déjeuner à l'hôtel La Lauzetane à 12h00**

***Vendredi après-midi ; Les Préalpes de Digne et la moyenne Durance ( 175 km)***

Départ à 14h00 par la D 900 en traversant la Réserve géologique de Haute Provence pour rejoindre la station thermale de **Digne** , poursuivre par la « route Napoléon » vers **Sisteron** et sa citadelle remonter le long de la Durance , passage par **Tallard** , le bas du barrage de Serre Ponçon et retour à l'hôtel .



**Soirée buffet « Lauzétane » avec animation « One Man Show » à l'hôtel**

## 2<sup>ème</sup> journée : samedi 18 juin

*Matin ; Lac de Serre Ponçon/Queyras (85 km)*

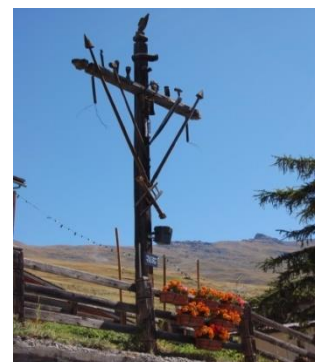
Départ 9h00 ; pour longer le barrage de Serre Ponçon avec une très belle vue sur le lac depuis **Sauze du lac** , admirer les « Demoiselles coiffées de « Pontis »



remonter la Durance jusque **Guillestre** et la citadelle de « Mont Dauphin » , remonter la vallée du Guil par la « Combes du Queyras » s'émerveiller devant « Château Queyras » et son étonnante forteresse ,



avant d'atteindre enfin **Saint Véran** la plus haute commune d'Europe à 2040 m d'altitude , célèbre pour ses « Fustes » , ses cadrans solaires (300 jours de soleil par an .....) et ses « Croix de la Passion »



Visite du village (1h30) , puis redescendre à **Molines** en Queyras pour le **Déjeuner au Restaurant Le Chamois à Molines**

*Après-midi ; Vallée de l'Ubaye et les villas « mexicaines » (96km)*

Départ 14h30 ; redescente en direction de Guillestre ,

Changement de vallée par le col de Vars pour atteindre la vallée de l'Ubaye par Jausiers et Barcelonnette pour découvrir (en centre ville) , les villas « mexicaines » .

retour à l'hôtel La Lauzetane .

**Soirée buffet « mexicain » à l'hôtel La Lauzetane**



### **3<sup>ème</sup> journée : dimanche 19 juin**

*Matin ; Un petit tour en Italie ... (114km)*



Départ 9h00 ; Remontée de la vallée de l'Ubaye par la D900 en direction de **Barcelonnette** , **Jausiers** en profitant à nouveau du splendide spectacle des villas « mexicaines » , un peu plus en amont et sur les hauteurs de plusieurs aménagements de défense (Fort de Touroux ) , direction le **Col de Larche**

(Maddalena en Italie) , passage en Italie et descente en empruntant la pittoresque SS21 jusqu'à l'entrée de **Vinadio** puis montée par une route étroite et sinueuse vers le **Col de la Lombarde** pour terminer notre rallye à la station d'**Isola 2000** .

**Déjeuner au restaurant « Le vieux Chalet » à Isola 2000**

15h00 : fin du rallye

# Rallye PACA Queyras

(MG Day's)

*(17/19 juin 2022)*

## Budget par équipage

<b>Equipage 2 personnes en chambre double</b>	<b>600 €</b>
<b>Equipage 1personne en chambre single</b>	<b>360 €</b>
<b>Equipage non membre du MG Club de France : supplément</b>	<b>30 €</b>

*Le budget global comprends ;*

*Hébergements , restaurations (boissons incluses) , animations*

*Afin de veiller à la sécurité des participants , les boissons alcoolisées des repas du midi ne sont pas prévues et restent à la discrétion de chacun .*